

DIREZIONE

dott. Giovanni D'Orazio - direttore scientifico
dott.ssa Elisabetta Lelli - direttore didattico

SEDI

Via Poggi 1 (MM2 - fermata Piola) - MILANO
Corso Saffi 1 b - GENOVA

INFORMAZIONI

telefonare a: **0236596378 - 0105531790**

3396810200 - 3396302285

inviare una e-mail a: info@doraziolelliscuolapsicoterapia.org

visitare il sito: www.doraziolelliscuolapsicoterapia.org

I Corsi sono a numero chiuso: l'iscrizione avviene dopo un colloquio con il Responsabile del Programma Formativo.

La Scuola ha ottenuto l'accreditamento di Provider Nazionale ECM dalla Commissione Nazionale per la Formazione Continua del Ministero della Salute ed il Certificato ISO 9001: 2008 da United URS Ente Britannico di Certificazione per la Progettazione ed Erogazione di Corsi di Formazione di Psicoterapia Psicoanalitica.



SCUOLA DI PSICOTERAPIA PSICOANALITICA DELLA COPPIA E DELLA FAMIGLIA - dott. G. D'Orazio - dott.ssa E. Lelli

D'ORAZIO LELLI

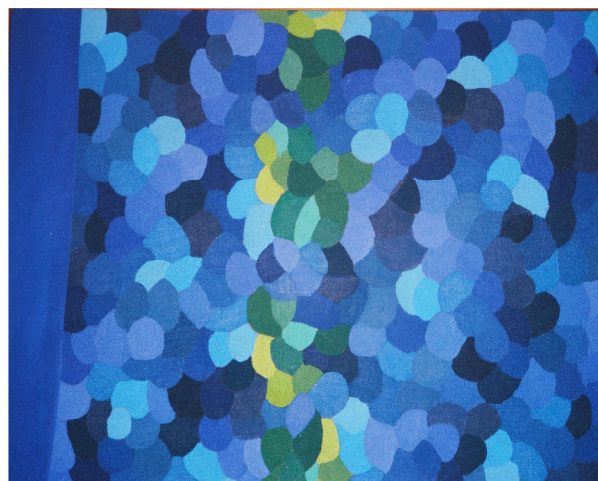
Formazione Psicoanalitica Permanente

CORSI DI FORMAZIONE DI PSICOTERAPIA PSICOANALITICA INDIVIDUALE E CONGIUNTA

Milano Gennaio 2018

anno 16°

Via Poggi 1 (MM2 - Piola)



opera di paolo d'orazio " verticale B.G.D. " 1975 olio su tela

Formazione Psicoanalitica Permanente

E' una Scuola di Formazione Psicoanalitica post-specialistica per psicoterapeuti medici e psicologi, psichiatri e neuropsichiatri infantili interessati ad approfondire le tecniche di

Psicoterapia Psicoanalitica Individuale e Familiare atte a promuovere il processo terapeutico di individuazione nell'individuo, nella coppia e nella famiglia rispetto ai conflitti interpersonali.

•

L'indirizzo scientifico della Scuola è psicoanalitico secondo la teoria psicoanalitica delle relazioni oggettuali di J. e A.M. Sandler.

•

La Psicoterapia Psicoanalitica della Coppia e della Famiglia è sempre stata considerata dagli psicoanalisti una "sorella minore" rispetto a quella individuale. Noi riteniamo che non sia così.

Pertanto, in questi 16 anni della nostra Scuola, abbiamo costruito una struttura di ricerca psicoanalitica che, attraverso i nostri gruppi di supervisione, integra l'osservazione dei fenomeni transferali e controtransferali che avvengono nella Psicoterapia Psicoanalitica della Coppia e della Famiglia con l'osservazione degli stessi fenomeni che si evidenziano nella

Psicoterapia Psicoanalitica individuale dell'Adulto, dell'Adolescente e del Bambino.

Pensiamo che l'aspetto osservativo, oggettivamente più evidente nella Psicoterapia Psicoanalitica Congiunta, possa aiutare la ricerca che ogni psicoanalista fa individualmente nella propria stanza nella relazione con il paziente e viceversa.

Al fine di acquisire questo tipo di Formazione Psicoanalitica la Scuola organizza i seguenti due percorsi formativi:

CORSO DI FORMAZIONE DI PSICOTERAPIA PSICOANALITICA DELL'ADULTO, DELL'ADOLESCENTE E DEL BAMBINO

Responsabili del programma formativo e docenti:
dott. D'Orazio e dott.ssa Lelli.

Il Corso inizia il 19 gennaio 2018 si svolge il venerdì dalle ore 14,00 alle ore 17,15 per un totale di 15 incontri.

Ogni incontro si svolge in due parti:

- 1 - gruppo di teoria psicoanalitica
 - 2 - gruppo di role-playing e supervisione casi clinici.
- Crediti ECM: n. 50 per medici e psicologi.

CORSO DI PSICOTERAPIA PSICOANALITICA DELLA COPPIA E DELLA FAMIGLIA

Responsabili del programma formativo e docenti:
dott. D'Orazio e dott.ssa Lelli.

Il Corso inizia il 26 gennaio 2018 si svolge il venerdì dalle ore 14,00 alle ore 17,15 per un totale di 10 incontri.

Ogni incontro si svolge in due parti:

- 1 - gruppo di teoria psicoanalitica
 - 2 - gruppo di role-playing e supervisione casi clinici.
- Crediti ECM: n. 34 per medici e psicologi.